

Summer Game 09: Catania dal 18 all'19 Luglio 2009

Regolamento

Regolamento di Halo 3

Halo 3 [1 vs 1]

Piattaforma: Xbox 360

Versione del gioco: Halo 3 (con l'update di Xbox live più recente applicato)

Tipo di competizione: 1 vs 1

Svolgimento del torneo: Winner-Loser Brackets

Condizioni per la vittoria: Vincere 2 su 3 Gametypes

Settaggi della Partita

Halo 3 Gametypes: 1v1

All Games

Primary Weapon = Battle Rifle

Custom Powerup Traits, Duration = 3 Seconds

Custom Powerup Traits, Damage Resistance = Invulnerable

Custom Powerup Traits, Shield Multiplier = 3X Overshields

Custom Powerup Traits, Shield Recharge Rate = 200%

Custom Powerup Traits, Player Speed = Unchanged

Shield Recharge Rate = 90%

Damage Modifier = 110%

Player Speed = 110%

Motion Tracker Mode = Off

Suicide Penalty = None

Betrayal Penalty = None

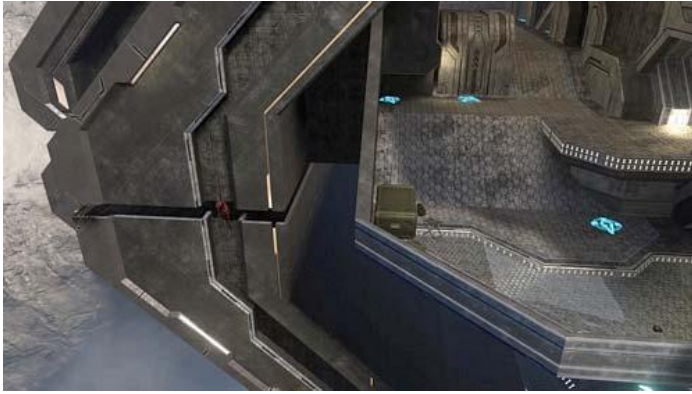
Team Changing = Not Allowed

Time Limit = 10 Minutes

Vehicle Set = No Vehicles

Halo 3 Rules:

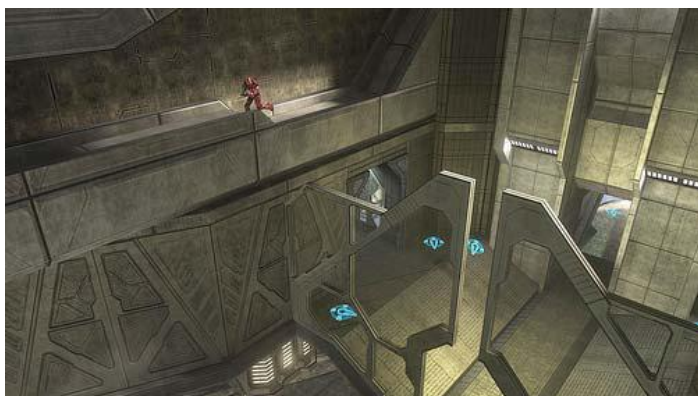
- 1.** E' vietato uscire dalle mappe.



2. E' vietato andare nei Box sulle gru in Amplified



3. E' vietato salire nei corridoi sopra la Lobby in Construct



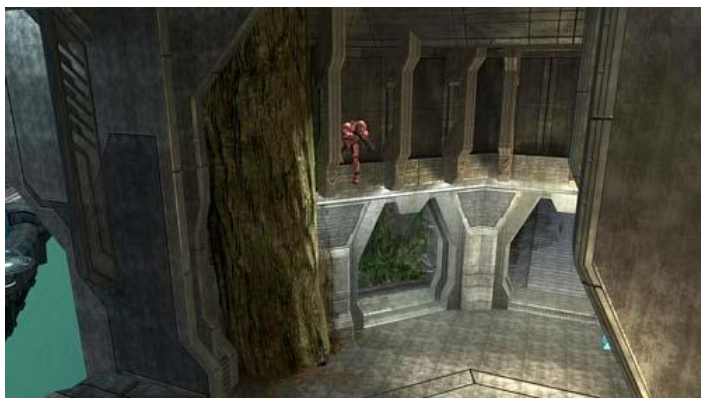
4. E' vietato salire sulla struttura sopra il centro di Guardian



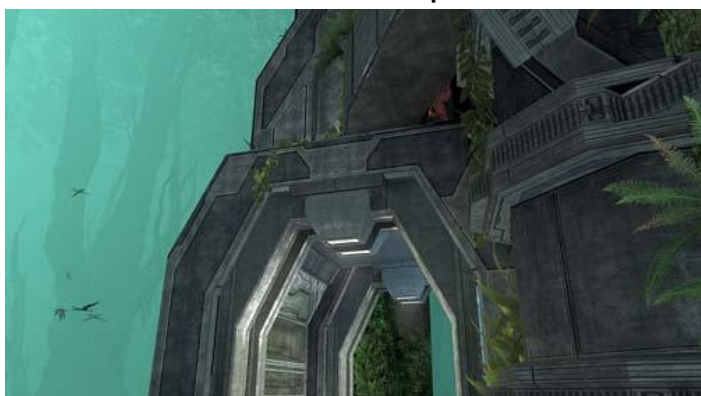
5. E' vietato salire sul cornicione sopra la Torre del Cecchino su Guardian



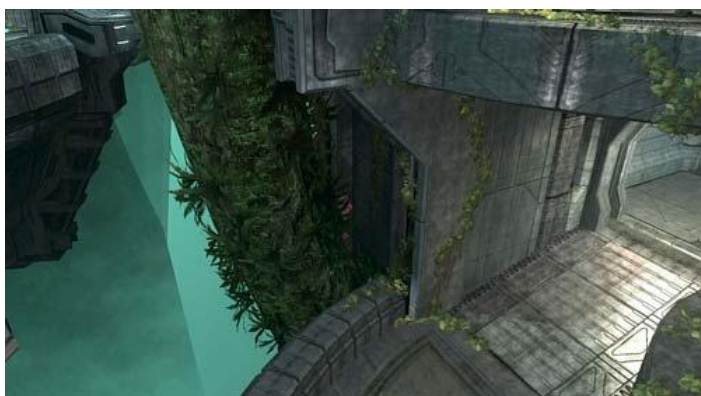
6. E' vietato salire sui cornicioni di Oro 2 su Guardian



7. E' vietato andare nella crepa davanti all'entrata per Blu 2 su Guardian



8. E' vietato andare nell'albero tra Oro 1 e Blu 1 su Guardian



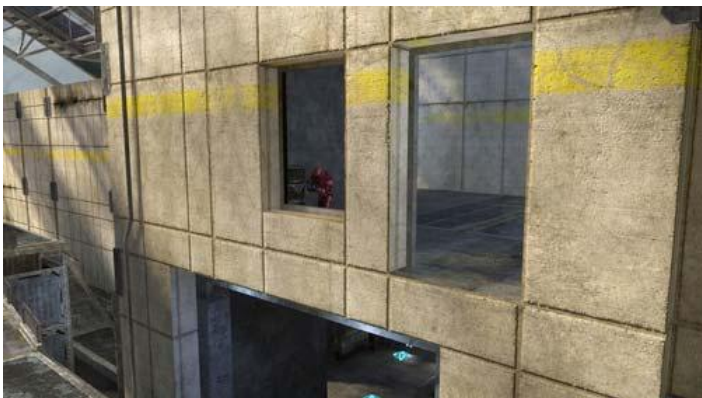
9. E' vietato portare il Teschio sul cornicione dietro la Rampa Blu su Guardian.



10. E' vietato portare il Teschio sul cornicione che si affaccia alla Elle su Guardian.



11. E' vietato salire sugli attici sopra le basi di The Pit.



12. E' vietato usare l'armatura Elite.

13. E' vietato uscire da una partita Team Slayer.

14. E' vietato buttare il Teschio dove non si può raccogliere. Buttare il teschio dalla mappa per causare un "Play Ball" è consentito.

15. Le partite CTF hanno un tempo iniziale di 15 minuti. Se dopo 15 minuti una squadra sta vincendo e ha la bandiera in base, la partita viene terminata manualmente. Se il punteggio è pari dopo i 15 minuti la partita continua e il primo Team a segnare vincerà il gioco* (Sudden Death). Se dopo i 30 minuti limite (Game Over automatico) la partita è ancora senza vincitore, la partita dovrà essere rigiocata in Sudden Death*.

16. Se dopo i 15 minuti di gioco la differenza di punti è 1 e la bandiera del Team vincente non è in base, la partita continua. Se il Team che sta perdendo segna un punto e pareggia PRIMA che la bandiera sia tornata alla base, la partita continua in Sudden Death*, ma se la bandiera viene recuperata dal team vincente, la partita è in Game Over.

Per ulteriori specifiche sul 1 vs 1, lo Staff si riserva di comunicarle nella versione 1.1 del regolamento. Inoltre ricordiamo che le iscrizioni per questo torneo saranno possibili solo in loco a Summer Game 09.